

Schüco AWS 50/AWS 60

Алюминиевая оконная система
Aluminium window system



Schüco AWS 50 / AWS 60



Schüco Окно AWS 50
Schüco Window AWS 50

Окна Schüco представляют собой идеальную комбинацию теплоизолирующих свойств и проверенных системных технологий для удовлетворения потребностей любого рынка. Аллюминиевая оконная система Schüco AWS 50 с открыванием внутрь или наружу представлена в привычном многообразии вариантов, в том числе и для международных рынков.

Schüco windows offer the correct combination of thermal insulation and tried-and-tested system technology for every market. Whether it is for inward or outward-opening windows, AWS 50 from Schüco also provides international markets with aluminium windows from Schüco in their customary range of solutions.



Schüco Окно AWS 50,
открывание наружу
Schüco Window AWS 50,
outward-opening



Schüco Окно AWS 50.NI
Schüco Window AWS 50.NI

Schüco AWS 50

Преимущества продукта

- Базовая монтажная глубина 50 мм
- Хорошая теплоизоляция за счет расширения изолирующих зон
- Предлагается также базовый вариант системы AWS 50.NI без теплоизоляции
- Оконная система с малой шириной видимой части от 51 мм, включая дизайн-варианты AWS 50 RL (Residential Line) и AWS 50 SL (Soft Line)
- Скрытая фурнитура Schüco AvanTec для веса створок до 160 кг в системах с открыванием внутрь
- Взломоустойчивость до класса WK1 согласно DIN EN 1627
- Широкий спектр решений для систем с открыванием наружу с традиционными базовыми характеристиками, включая взломоустойчивость до класса RC2 (WK2)

Product benefits

- Basic depth of 50 mm
- Good thermal insulation due to wide insulation zone
- Also available as the non-insulated AWS 50.NI starter series
- Window series with narrow face widths from 51 mm including the AWS 50 RL (Residential Line) and AWS 50 SL (Soft Line) design series
- Schüco AvanTec concealed fittings up to 160 kg for inward-opening systems
- Burglar resistance up to WK1 in accordance with DIN EN 1627
- Broad range of solutions for outward-opening systems with standard starter solutions right up to RC2 (WK2) versions

Преимущества при переработке

- Оформление профилей в один или более цветов
- Использование в сочетании с дверными сериями Schüco ADS

Fabrication benefits

- Profile design in more than one colour
- Compatible with the Schüco ADS door range



Schüco Окно AWS 60
 Schüco Window AWS 60



Schüco Окно AWS 60,
 открывание наружу
 Schüco Window AWS 60,
 outward-opening



Schüco Окно AWS 60 BS
 Schüco Window AWS 60 BS

Новое поколение окон Schüco AWS (Aluminium Window System) представляет собой решения, отвечающие разнообразным требованиям. Функциональные преимущества в ней сочетаются с архитектурными и дизайнерскими аспектами, а такие достоинства, как отличная теплоизоляция, дополняются малой монтажной глубиной и изящной шириной видимой части.

With its new generation of AWS (Aluminium Window System) windows, Schüco has created a system to meet all requirements. Functional benefits are combined with architectural and design features. Advantages such as good thermal insulation are combined with minimal basic depths and slender face widths.

Schüco AWS 60

Преимущества продукта

- Базовая монтажная глубина 60 мм
- Хорошая теплоизоляция за счет расширения изолирующих зон
- Дополнительно предлагается версия HI с повышенной теплоизоляцией: $U_i = 1,7 \text{ Вт}/(\text{м}^2\text{К})$
- Широкий ассортимент профилей, включая дизайн-системы с различными контурами створок Schüco AWS 60 RL (скошенный) и SL (скругленный), а также блочную серию Schüco AWS 60 BS
- Оконная система с малой шириной видимой части от 51 мм
- Скрытая фурнитура Schüco AvanTec для веса створок до 160 кг в системах с открыванием внутрь
- Взломостойчивость до класса RC2 (WK2) согласно DIN EN 1627
- Широкий спектр решений для систем с открыванием наружу с традиционными базовыми характеристиками, включая взломостойчивость до класса RC2 (WK2)

Product benefits

- Basic depth 60 mm
- Good thermal insulation due to wide insulation zone
- Also available as an HI system with thermal insulation from a U_i value of $1.7 \text{ W}/(\text{m}^2\text{K})$
- Broad range of profiles including for the Schüco AWS 60 RL (Residential Line) and SL (Soft Line) design systems and the Schüco AWS 60 BS block series
- Window series with narrow face widths from 51 mm
- Schüco AvanTec concealed fittings up to 160 kg for inward-opening systems
- Burglar resistance up to RC2 (WK2) in accordance with DIN EN 1627
- Broad range of solutions for outward-opening systems with standard starter solutions right up to RC2 (WK2) versions

Преимущества при переработке

- Оформление профилей в один или более цветов
- Использование в сочетании с дверными сериями Schüco ADS

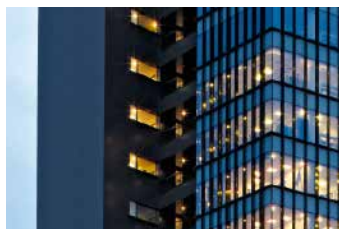
Fabrication benefits

- Profile design in more than one colour
- Compatible with the Schüco ADS door range

Технические данные Technical data

	AWS 50	AWS 60	AWS 60 BS
Значения U_i в $\text{Вт}/(\text{м}^2\text{К})$ от U_i values in $\text{W}/(\text{m}^2\text{K})$ from	2,5	1,9	2,1
Монтажная глубина в мм Basic depth in mm	50	60	60
Звукоизоляция/Стандарт DIN EN 20140 до R_w в дБ Sound insulation/standard DIN EN 20140 up to R_w value in dB	43	45	43
Взломостойчивость/Стандарт DIN EN 1627 (класс) Burglar resistance/standard DIN EN 1627 (Class)	WK1	RC2 (WK2)	RC2 (WK2)
Гидроизоляция/Стандарт DIN EN 12208 (класс) Watertightness/standard DIN EN 12208 (Class)	9a	9a	9a
Воздухопроницаемость DIN 12207 (класс) Air permeability, DIN 12207 (Class)	4	4	4
Устойчивость к ветровым нагрузкам DIN 12210 (класс) Wind load resistance, DIN 12210 (Class)	C5/B5	C5/B5	C5/B5

Schüco AWS 50/AWS 60



Являясь лидером в сфере инновационного строительства, Schüco создает алюминиевые оконные системы с учетом максимальных требований в отношении энергоэффективности, безопасности и дизайна, а также индивидуальных особенностей каждого рынка.

As a leader in innovation for system-based construction, Schüco aluminium window systems combine the highest standards in terms of energy, safety, security and design with market-specific requirements.

Schüco International KG

www.schueco.com

Актуальные новости из социальных сетей здесь: www.schueco.de/newsroom

The latest from the social networks at: www.schueco.de/newsroom

Schüco - системные решения для окон, дверей и фасадов.

Благодаря своей международной сети партнеров, архитекторов, проектировщиков и инвесторов Schüco реализует долговечные оболочки зданий, которые служат человеку, находясь в гармонии с природой и технологиями. При этом удовлетворяются самые высокие требования в отношении дизайна, комфорта и безопасности, а также сокращается уровень выбросов CO₂ за счет повышения энергетической эффективности и рационального использования природных ресурсов. Компания и ее подразделения Металлоконструкции и ПВХ поставляют продукцию, разработанную с учетом потребностей целевых групп и особенностей эксплуатации в различных климатических зонах, как для строительства новых зданий, так и модернизации существующих. Schüco насчитывает порядка 4.800 сотрудников и 12.000 предприятий-партнеров в 78 странах мира. Её оборот за 2013 год составил 1,5 миллиарда евро. Подробная информация на www.schueco.com

Schüco – System solutions for windows, doors and façades.

Together with its worldwide network of partners, architects, specifiers and investors, Schüco creates sustainable building envelopes which focus on people and their needs in harmony with nature and technology. The highest demands for design, comfort and security can be met, whilst simultaneously reducing CO₂ emissions through energy efficiency, thereby conserving natural resources. The company and its Metal and PVC-U divisions deliver tailored products for newbuilds and renovations, designed to meet individual user needs in all climate zones. With 4800 employees and 12,000 partner companies, Schüco is active in 78 countries and achieved a turnover of 1.5 billion euros in 2013. For more information, visit www.schueco.com

SCHÜCO