

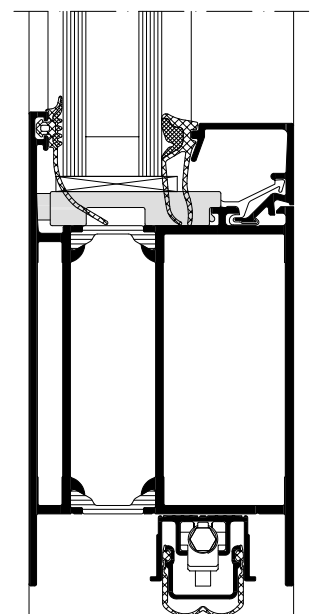
## Schüco ADS 70 HD

Алюминиевая дверная система  
Aluminium Door System



Благодаря возможности изготовления крупноформатных конструкций Schüco Дверь ADS 70 HD (Heavy Duty) придаст любому фасаду неповторимый стиль. Особыми преимуществами данной конструкции являются прочность и долговечность, что позволяет использовать ее во входных группах с высотой светового проема до 3000 мм, в частности, в общественных зданиях с интенсивным потоком людей. Монтажная глубина 70 мм обеспечивает большую свободу при оформлении и разнообразие вариантов. Классический дизайн системы идеально сочетается с фасадными и оконными сериями Schüco, обеспечивая единство стиля элементов оболочки здания.

The Schüco Door ADS 70 HD (Heavy Duty) gives every façade its own character with its particular dimensions. Its robust and durable construction allows for a large opening width and, with clearance heights of up to 3,000 mm, it is particularly suited to buildings with a high number of visitors. The basic depth of 70 mm offers considerable design freedom and a wide range of options. The high-quality design is suitable for all Schüco façade and window systems with excellent combination options.



Schüco Дверь ADS 70 HD,  
нижнее основание, масштаб 1 : 2  
Schüco Door ADS 70 HD,  
Sill, scale 1:2

# Schüco ADS 70 HD

Алюминиевая дверная система  
Aluminium Door System



Алюминиевая дверная система  
Schüco ADS 70 HD  
Schüco Aluminium  
door system ADS 70 HD



Schüco Дверь ADS 70 HD  
Schüco door ADS 70 HD

## Schüco ADS 70 HD

### Преимущества продукта

- Взломоустойчивость до класса RC3 (WK3)
- Ширина свет. проема до 2.800 мм (две створки)
- Высота конструкции до 3.000 мм
- Макс. вес створки 200 кг
- На выбор: профиль цоколя или профиль створки по периметру

### Product benefits

- Burglar-resistant up to RC3 (WK3)
- Opening width up to 2,800 mm (double-leaf)
- Generous clearance heights of up to 3,000 mm
- Max. leaf weight 200 kg
- Choice of sill rail profile or continuous leaf profile



### Преимущества при переработке

- Возможность установки в фасадные системы Schüco
- Использование в сочетании с оконными сериями Schüco AWS
- Использование идентичных комплектующих для дверных систем Schüco с различной монтажной глубиной с целью минимизации складских артикулов и упрощения логистики
- Фурнитура, адаптированная для отдельных серий
- Регулируемый порог

### Fabrication benefits

- Can be integrated in Schüco Façade Systems
- Use with systems in the Schüco AWS series
- Use of identical components for different basic depth to reduce the number of components and to simplify logistics and storage
- Range of fittings tailored to the individual series
- Adjustable sill

## Технические данные Technical data

Испытание Test	Стандарт Standard	Значение Value
Теплоизоляция Thermal insulation	DIN EN 1077-2	Макс. значение U, в Вт/(м <sup>2</sup> К) Value maximally 2,3
Взломоустойчивость Burglar resistance	DIN V ENV 1627	RC3 (WK3)
Воздухопроницаемость Air permeability	DIN EN 12207	класс 2 Class 2
Гидроизоляция Watertightness	DIN EN 12208	до класса 5A to Class 5A
Устойчивость к ветровым нагрузкам Wind resistance	DIN EN 12210 <sup>1</sup>	до класса C3 to Class C3
Механическая устойчивость Mechanical loading	DIN EN 13115	до класса 3 to Class 3

<sup>1</sup> Устойчивость на изгиб зависит от профиля. The amount of deflection will depend on the profile.

Schüco International KG  
www.schueco.com

# SCHÜCO